

## Enchufe rosca macho de obturación 90°



### Paso (mm)

6

### Rosca macho BSPP

G 1/4

### Presión máx de uso

16 bar

### Temperatura

+15°C a +200°C

### Material

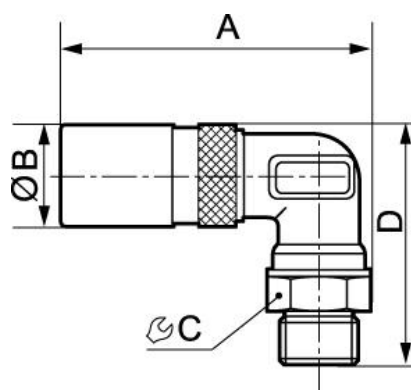
Cuerpo latón

### Aplicaciones

Circuitos de refrigeración,  
limpieza, aclarado, sector  
agroalimentario

## Descripción

Referencia	Paso (mm)	Rosca macho BSPP
<b>PREOL 061151RE</b>	6	G 1/4
<b>PREOL 091152RE</b>	9	G 3/8
<b>PREOL 121153RE</b>	12	G 1/2



### Dimensions

Referencia	A mm	B mm	C mm	D mm
<b>PREOL 061151RE</b>	57	19	17	44
<b>PREOL 091152RE</b>	64.5	25	21	52
<b>PREOL 121153RE</b>	80	31	24	61