

Enchufe rosca hembra de obturación 90°



Paso (mm)

6

Rosca hembra BSPP

G 1/4

Presión máx de uso

16 bar

Temperatura

+15°C a +200°C

Material

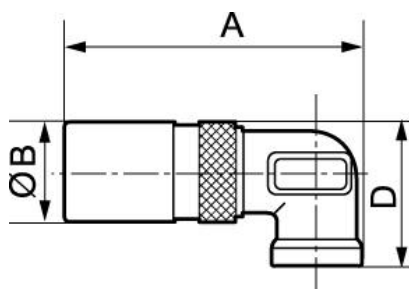
Cuerpo latón

Aplicaciones

Circuitos de refrigeración,
limpieza, aclarado, sector
agroalimentario

Descripción

Referencia	Paso (mm)	Rosca hembra BSPP
PREOL 061101RE	6	G 1/4
PREOL 091102RE	9	G 3/8
PREOL 121103RE	12	G 1/2



Dimensions

Referencia	A mm	B mm	D mm
PREOL 061101RE	57	19	23
PREOL 091102RE	64.5	25	30
PREOL 121103RE	80	31	37.5