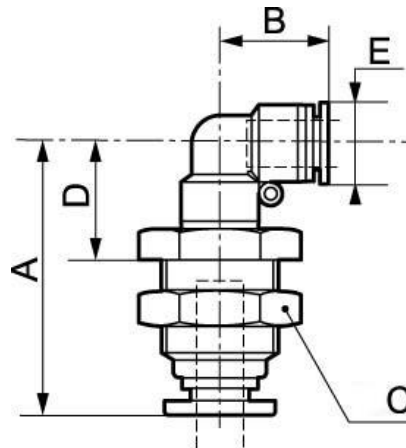


## Codo pasatabiques - RPC TT



|   |   |                                   |                                     |
|---|---|-----------------------------------|-------------------------------------|
| <b>Espesor del tabique</b><br><u>(mm)</u><br>10 | <b>Ø de taladrado (mm)</b><br>13              | <b>Para tubo Ø ext. (mm)</b><br>4 | <b>Presión de uso</b><br>0 a 10 bar |
| <b>Temperatura</b><br>0°C a + 60°C              | <b>Material</b><br>Polímero y latón niquelado |                                   |                                     |

| Descripción |                          |                     |                       |
|-------------|--------------------------|---------------------|-----------------------|
| Referencia  | Espesor del tabique (mm) | Ø de taladrado (mm) | Para tubo Ø ext. (mm) |
| RPC TT0404  | 10                       | 13                  | 4                     |
| RPC TT0505  | 10                       | 15                  | 5                     |
| RPC TT0606  | 10                       | 15                  | 6                     |
| RPC TT0808  | 10                       | 17                  | 8                     |
| RPC TT1010  | 10                       | 21                  | 10                    |
| RPC TT1212  | 11                       | 23                  | 12                    |
| RPC TT1414  | 11                       | 26                  | 14                    |
| RPC TT1616  | 11                       | 26                  | 16                    |



### Dimensions

| Referencia        | A mm | B mm | C mm | D mm | E mm |
|-------------------|------|------|------|------|------|
| <b>RPC TT0404</b> | 37   | 17.5 | 14   | 18   | 10   |
| <b>RPC TT0505</b> | 39.5 | 20.5 | 17   | 18   | 12.8 |
| <b>RPC TT0606</b> | 40.5 | 20.5 | 17   | 21.5 | 12.8 |
| <b>RPC TT0808</b> | 45   | 22.8 | 19   | 24   | 13.8 |
| <b>RPC TT1010</b> | 48   | 26.3 | 24   | 25   | 16.8 |
| <b>RPC TT1212</b> | 54   | 27.8 | 26   | 27   | 19.8 |
| <b>RPC TT1414</b> | 51   | 29.8 | 26   | 28   | 22.7 |
| <b>RPC TT1616</b> | 54   | 30.8 | 28   | 30   | 23.8 |