

## Toma 135° rosca macho cónico



### Rosca macho BSPT

R 1/8

### Presión máx de uso

10 bar

### Caudal

30 l/min ( $\Delta P = 0,5\text{bar}$ )

### Paso

8 mm

### Temperatura

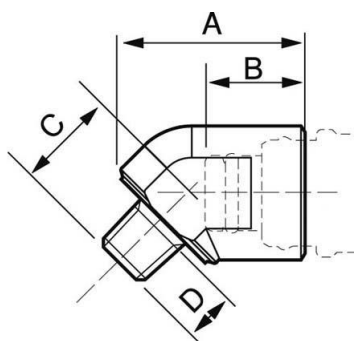
-15°C a +90°C

### Material

Cuerpo: latón niquelado

## Descripción

Referencia	Rosca macho BSPT
<b>CPI 081160RO</b>	R 1/8
<b>CPI 081161RO</b>	R 1/4
<b>CPI 081162RO</b>	R 3/8



### Dimensions

Referencia	A mm	B mm	C mm	D mm
<b>CPI 081160RO</b>	31	18.5	16.5	10
<b>CPI 081161RO</b>	30	18.5	16.5	12
<b>CPI 081162RO</b>	31	18.5	16.5	12