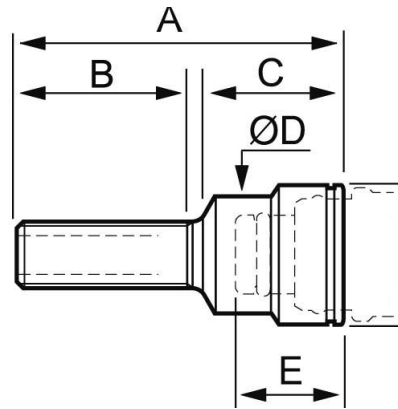


Toma prolongada rosca macho cilíndrico G 1/8



Longitud máx. (mm) 50	Presión máx de uso 10 bar	Caudal 30 l/min ($\Delta P = 0,5\text{bar}$)	Paso 8 mm
Temperatura -15°C a +90°C	Material Cuerpo: latón niquelado		

Descripción	
Referencia	Longitud máx. (mm)
CPI 081050F18	50
CPI 081100F18	100
CPI 081150F18	150



Dimensions

Referencia	A mm	B mm	C mm	D mm	E mm
CPI 081050F18	50	16.5	21	17.5	16.4
CPI 081100F18	100	60	21	17.5	16.4
CPI 081150F18	150	60	21	17.5	16.4