

Toma recta rosca macho cónico



Rosca macho BSPT

R 3/8

Presión máx de uso

10 bar

Caudal

85 l/min ($\Delta P = 0,5\text{bar}$)

Paso

12 mm

Temperatura

-15°C a +90°C

Material

Cuerpo: latón niquelado

Descripción

Referencia

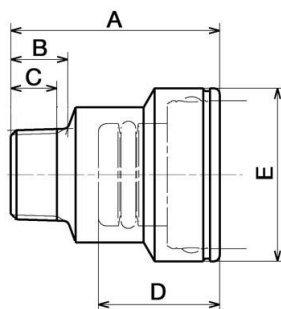
Rosca macho BSPT

CPI 121162ET

R 3/8

CPI 121163ET

R 1/2



Dimensions

Referencia	A mm	B mm	C mm	D mm	E mm
CPI 121162ET	38.5	10.5	8.5	22.4	32
CPI 121163ET	42	14	12	22.4	32