

## Toma recta rosca macho cónico



### Rosca macho BSPT

R 3/8

### Presión máx de uso

10 bar

### Caudal

85 l/min ( $\Delta P = 0,5\text{bar}$ )

### Paso

12 mm

### Temperatura

-15°C a +90°C

### Material

Cuerpo: latón niquelado

## Descripción

Referencia

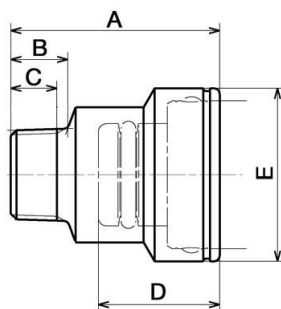
Rosca macho BSPT

**CPI 121162**

R 3/8

**CPI 121163**

R 1/2



## Dimensions

Referencia	A mm	B mm	C mm	D mm	E mm
<b>CPI 121162</b>	38.5	10.5	8.5	22.4	32
<b>CPI 121163</b>	42	14	12	22.4	32