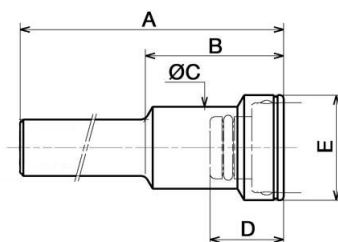


Toma prolongada fabricación lisa - roscado a realizar R 3/8 - NPT 3/8 o R 1/2 - NPT 1/2



<u>Rosca</u> 3/8	<u>Longitud máx (mm)</u> 150	<u>Presión máx de uso</u> 10 bar	<u>Caudal</u> 85 l/min ($\Delta P = 0,5\text{bar}$)
<u>Paso</u> 12 mm	<u>Temperatura</u> -15°C a +90°C	<u>Material</u> Cuerpo: latón niquelado	

Descripción		
Referencia	Rosca	Longitud máx (mm)
CPI 121150L38	3/8	150
CPI 121150L12	1/2	150



Dimensions

Referencia	A mm	B mm	C mm	D mm	E mm
CPI 121150L38	150	42	25	22.4	32
CPI 121150L12	150	42	25	22.4	32