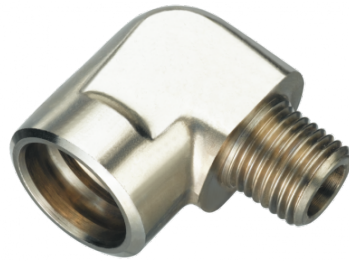


## Toma 90° rosca macho cónico



### Rosca macho BSPT

R 1/8

### Presión máx de uso

10 bar

### Caudal

30 l/min ( $\Delta P = 0,5\text{bar}$ )

### Paso

8 mm

### Temperatura

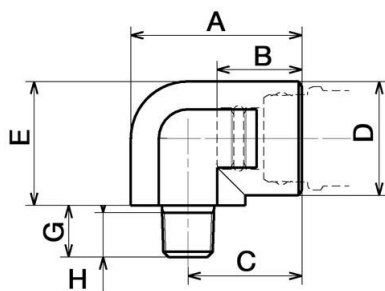
-15°C a +90°C

### Material

Cuerpo: latón niquelado

## Descripción

Referencia	Rosca macho BSPT
<b>CPI 081160RE</b>	R 1/8
<b>CPI 081161RE</b>	R 1/4
<b>CPI 081162RE</b>	R 3/8



### Dimensions

Referencia	A mm	B mm	C mm	D mm	E mm
<b>CPI 081160RE</b>	33	16.4	22	22	24
<b>CPI 081161RE</b>	33	16.4	22	22	24
<b>CPI 081162RE</b>	33	16.4	22	22	24