

Toma recta rosca macho cónico



Rosca macho BSPT

R 1/8

Presión máx de uso

10 bar

Caudal

30 l/min ($\Delta P = 0,5\text{bar}$)

Paso

8 mm

Temperatura

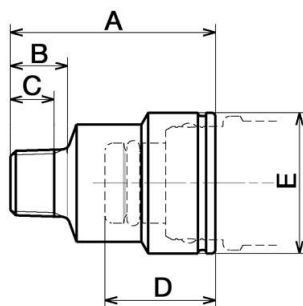
-15°C a +90°C

Material

Cuerpo: latón niquelado

Descripción

Referencia	Rosca macho BSPT
CPI 081160	R 1/8
CPI 081161	R 1/4
CPI 081162	R 3/8



Dimensions

Referencia	A mm	B mm	C mm	D mm	E mm
CPI 081160	30.5	8.5	6.5	16.4	21
CPI 081161	31.5	10.5	9	16.4	21
CPI 081162	24	13	11	16.4	21