

Toma prolongada rosca macho cilíndrico G 1/4



Longitud máx. (mm)

50

Presión máx de uso

10 bar

Caudal

30 l/min ($\Delta P = 0,5\text{bar}$)

Paso

8 mm

Temperatura

-15°C a +90°C

Material

Cuerpo: latón niquelado

Descripción

Referencia

Longitud máx. (mm)

CPI 081050F14

50

CPI 081100F14

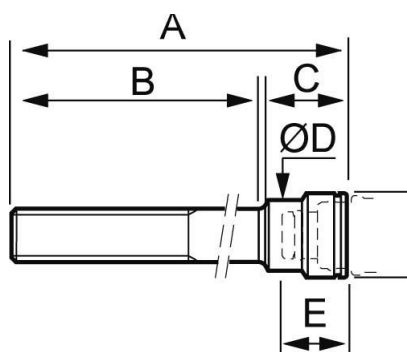
100

CPI 081150F14

150

CPI 081200F14

200



Dimensions

Referencia	A mm	B mm	C mm	D mm	E mm
CPI 081050F14	50	26.5	21	17.5	16.4
CPI 081100F14	100	60	21	17.5	16.4
CPI 081150F14	150	60	21	17.5	16.4
CPI 081200F14	200	60	21	17.5	16.4