

Codo macho 90° cónico



Rosca macho BSPT

R 1/8

Para tubo Ø int. (mm)

4

Tecnología

Paso libre

Presión de uso

0 a 10 bar

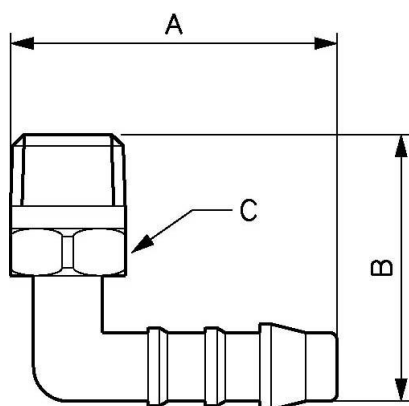
Temperatura

-10°C a + 80°C

Descripción

Referencia	Rosca macho BSPT	Para tubo Ø int. (mm)
JPL 51804	R 1/8	4
JPL 51404	R 1/4	4
JPL 51806	R 1/8	6
JPL 51406	R 1/4	6
JPL 53806	R 3/8	6
JPL 51808	R 1/8	8
JPL 51408	R 1/4	8
JPL 53808	R 3/8	8
JPL 51410	R 1/4	10

Referencia	Rosca macho BSPT	Para tubo Ø int. (mm)
JPL 53810	R 3/8	10



Dimensions

Referencia	A mm	B mm	C mm
JPL 51804	27	19	10
JPL 51404	46	37	14
JPL 51806	34	25	10
JPL 51406	37	30	14
JPL 53806	38	31	17
JPL 51808	41	38	14
JPL 51408	41	32	14
JPL 53808	46	37	17
JPL 51410	46	37	14
JPL 53810	48	36	17