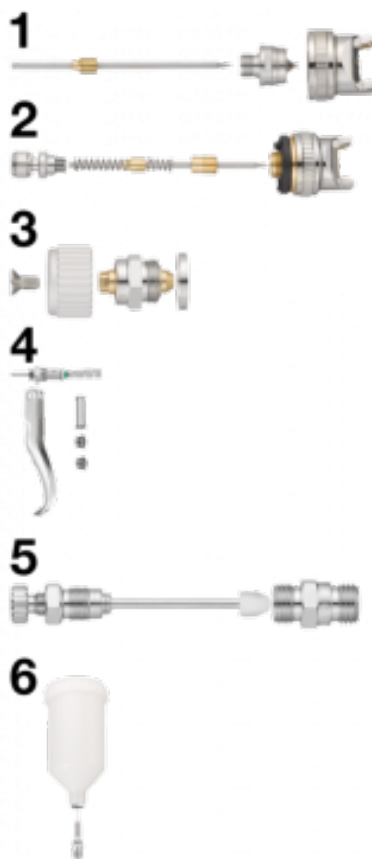


Piezas sueltas para pistola de pintura CAR G04HVLP



| Descripción | |
|----------------|-----------------------|
| Referencia | Denominación |
| CAR G04B10HVLP | (1) Boquilla Ø 1,0 mm |
| CAR G04B13HVLP | (1) Boquilla 1,3 mm |
| CAR G04B14HVLP | (1) Boquilla Ø 1,4 mm |
| CAR G04B15HVLP | (1) Boquilla Ø 1,5 mm |
| CAR G04B17HVLP | (1) Boquilla Ø 1,7 mm |
| CAR G04B20HVLP | (1) Boquilla Ø 2,0 mm |

| Referencia | Denominación |
|----------------------|--|
| CAR G04HVLPK1 | (2) Kit boquilla completa Ø 1,4 mm + reglaje completo del caudal de pintura por moleta |
| CAR G04HVLPK3 | (3) Kit de reglaje de la forma del chorro |
| CAR G04K4 | (4) Kit gatillo + mecanismo completo por pistolas CAR G04HVLP y CAR G04 |
| CAR G04HVLPK5 | (5) Kit de caudal de aire + tuerca para enchufe de aire |
| CAR G04K2 | (6) Kit completo copa |

