

## Enchufe macho cilíndrico giratorio / hembra (una pieza)



### Rosca macho BSPP

G 1/2

### Rosca hembra BSPP

G 1/2

### Presión de uso

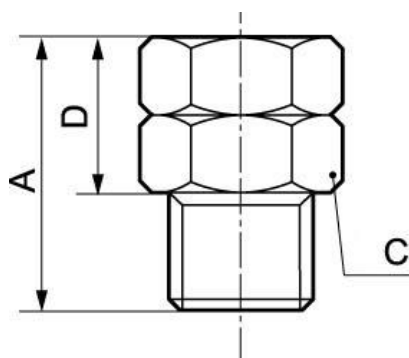
0 a 25 bar

### Material

Acero inoxidable 316

## Descripción

Referencia	Rosca macho BSPP	Rosca hembra BSPP
<b>A35 1212I</b>	G 1/2	G 1/2
<b>A35 1234I</b>	G 1/2	G 3/4



### Dimensions

Referencia	A mm	C mm	D mm
<b>A35 1212I</b>	40	22	28
<b>A35 1234I</b>	40	30	28