

Enchufe en Y macho cónico en el centro / hembra cilíndrica x2 - YM



Entrada rosca macho

BSPT

R 1/8

Salida rosca hembra

BSPP (x2)

G 1/8

Presión de uso

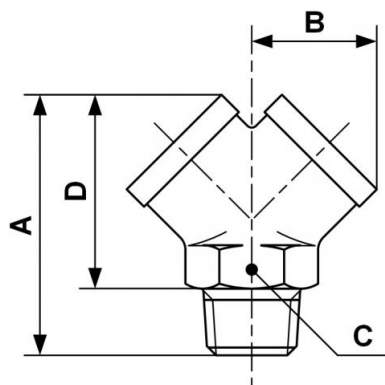
0 a 15 bar

Material

Latón y latón niquelado

Descripción

Referencia	Entrada rosca macho BSPT	Salida rosca hembra BSPP (x2)
Y18M	R 1/8	G 1/8
Y14M	R 1/4	G 1/4
Y38M	R 3/8	G 3/8
Y12M	R 1/2	G 1/2



Dimensions

Referencia	A mm	B mm	C mm	D mm
Y18M	32	14.5	13	24
Y14M	38	18	17	27
Y38M	42.5	20.5	20	31
Y12M	53	26.5	25	39