

Enchufe en Y igual rosca hembra cilíndrica



Entrada rosca hembra

BSPP

G 1/8

Salida rosca hembra

BSPP (x2)

G 1/8

Presión de uso

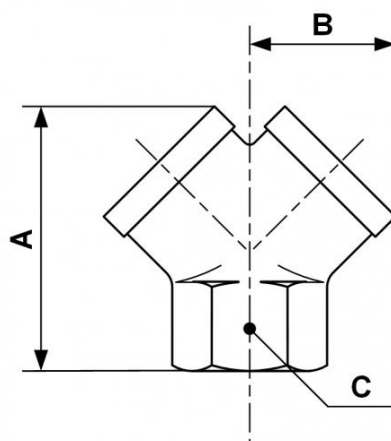
0 a 15 bar

Material

Latón y latón niquelado

Descripción

Referencia	Entrada rosca hembra BSPP	Salida rosca hembra BSPP (x2)
Y18	G 1/8	G 1/8
Y14	G 1/4	G 1/4
Y38	G 3/8	G 3/8
Y12	G 1/2	G 1/2
Y34	G 3/4	G 3/4



Dimensions

Referencia	A mm	B mm	C mm
Y18	26.5	14.5	13
Y14	32	18	17
Y38	37	20.5	20
Y12	45	26.5	25
Y34	68.5	36	38.5