

## Codo hembra - A9



### Rosca hembra BSPP

G 1/8

### Presión de uso

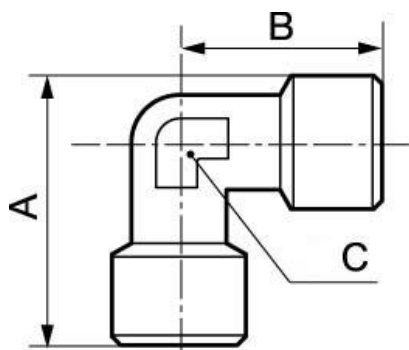
0 a 15 bar

### Material

Latón y latón niquelado

## Descripción

Referencia	Rosca hembra BSPP
<b>A9 1818</b>	G 1/8
<b>A9 1414</b>	G 1/4
<b>A9 3838</b>	G 3/8
<b>A9 1212</b>	G 1/2
<b>A9 3434</b>	G 3/4
<b>A9 0101</b>	G 1



### Dimensions

Referencia	A mm	B mm	C mm
<b>A9 1818</b>	27.5	20.5	10
<b>A9 1414</b>	34.5	26	13
<b>A9 3838</b>	38.5	30	15
<b>A9 1212</b>	47	36	20
<b>A9 3434</b>	53	36.5	25
<b>A9 0101</b>	64.5	45	30