

## Piezas sueltas

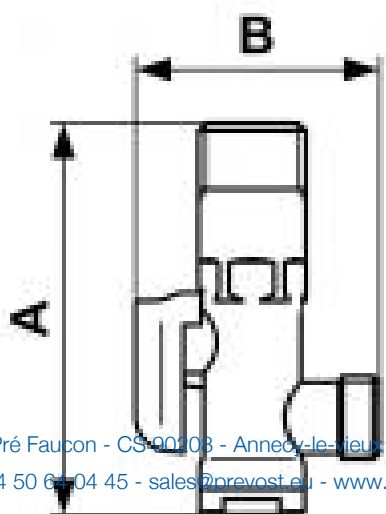
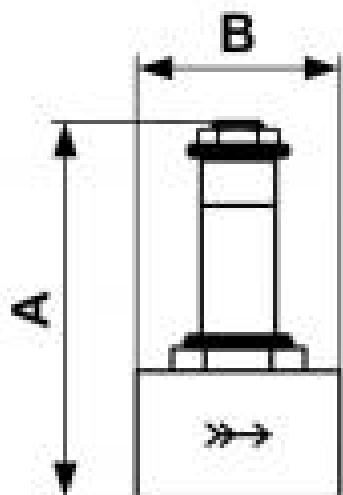
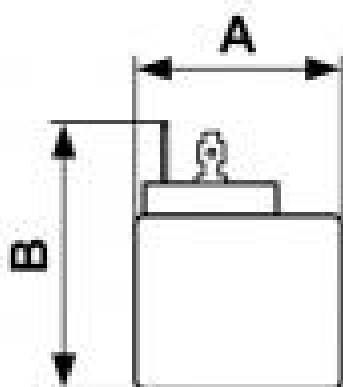
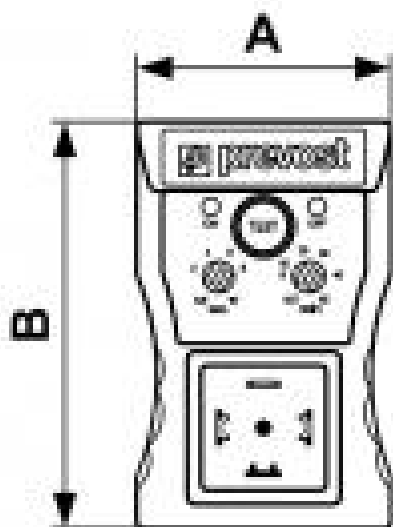


<u>Denominación</u> (1) Reloj solo	<u>Presión de uso</u> 0 a 16 bar	<u>Paso</u> 4,5 mm	<u>Temperatura</u> +2°C a +55°C
<u>Frecuencia de apertura</u> 0,5 - 45 min	<u>Duración de apertura</u> 0,5 - 10 sec	<u>Tensión de alimentación</u> 24 - 220 V 50/60 HZ	

Descripción		
Referencia	Denominación	Tensión de alimentación
<b>TEMP SE</b>	(1) Reloj solo	24V-50/60 Hz
<b>BOB 24VA</b>	(2) Bobina	48V-50/60 Hz
<b>BOB 48VA</b>	(2) Bobina	110V-50/60 Hz
<b>BOB 110VA</b>	(2) Bobina	220V-50/60 Hz

Referencia	Denominación	Tensión de alimentación
<b>BOB 220VA</b>	(2) Bobina 50 Hz corriente alterna Tension estándar 220 V	
<b>ELV 14HP</b>	(3) Electroválvula alta presión de 0 a 40 bar	
<b>ELV 14INOX</b>	(3) Electroválvula Inox 304	
<b>COL 1238</b>	(4) Colector de impurezas con válvula de aislamiento	
<b>TEMP CONNECT</b>	(5) Conector de alimentación	





## Dimensions

Referencia	A mm	B mm
<b>TEMP SE</b>	43	74
<b>BOB 24VA</b>	41	53
<b>BOB 48VA</b>	41	53
<b>BOB 110VA</b>	41	53
<b>BOB 220VA</b>	41	53
<b>ELV 14HP</b>	74	40
<b>ELV 14INOX</b>	74	40
<b>COL 1238</b>	77	48
<b>TEMP CONNECT</b>	1.772	0.984