

Tapón hexagonal rosca macho - A7



Rosca macho

M5

Presión de uso

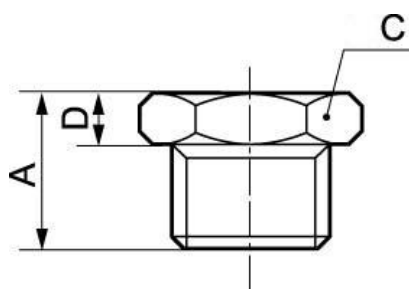
0 a 15 bar

Material

Latón y latón niquelado

Descripción

Referencia	Rosca macho
A7 M5	M5
A7 18	G 1/8
A7 14	G 1/4
A7 38	G 3/8
A7 12	G 1/2
A7 34	G 3/4



Dimensions

Referencia	A mm	C mm	D mm
A7 M5	7	14	3
A7 18	10	17	4
A7 14	12.5	19	4.5
A7 38	13.5	24	4.5
A7 12	15.5	30	5.5
A7 34	16.5	38	5.5