

## Codo macho 90° cónico - RO5



### Rosca macho BSPT

R 1/8

### Para tubo Ø ext. (mm)

4

### Presión máx de uso

60 bar

### Temperatura

-40°C a +240°C

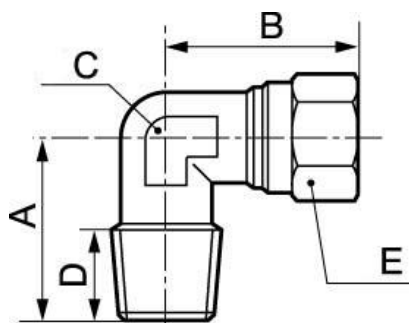
### Material

Latón niquelado

## Descripción

Referencia	Rosca macho BSPT	Para tubo Ø ext. (mm)
<b>RO5 418</b>	R 1/8	4
<b>RO5 618</b>	R 1/8	6
<b>RO5 614</b>	R 1/4	6
<b>RO5 818</b>	R 1/8	8
<b>RO5 814</b>	R 1/4	8
<b>RO5 838</b>	R 3/8	8
<b>RO5 1014</b>	R 1/4	10

Referencia	Rosca macho BSPT	Para tubo Ø ext. (mm)
<b>RO5 1038</b>	R 3/8	10
<b>RO5 1238</b>	R 3/8	12
<b>RO5 1212</b>	R 1/2	12



### Dimensions

Referencia	A mm	B mm	C mm	D mm	E mm
<b>RO5 418</b>	16	21.5	9	8	10
<b>RO5 618</b>	16	22	9	8	12
<b>RO5 614</b>	20	23.5	11	11	12
<b>RO5 818</b>	17	24	11	8	14
<b>RO5 814</b>	20	24	11	11	14
<b>RO5 838</b>	23.5	27	13	12	14
<b>RO5 1014</b>	22.5	32	13	11	19
<b>RO5 1038</b>	23.5	32	13	12	19
<b>RO5 1238</b>	24	33.5	15	11.5	22
<b>RO5 1212</b>	30	38	20	13	22