

Enchufe rosca hembra cilíndrica - INOX



Rosca hembra BSPP

G 1/4

Tecnología

Desconexión con botón

Presión de uso

0 a 12 bar

Caudal a 6 bar

800 l/min ($\Delta P = 0,6$ bar)

Paso

6 mm

Temperatura

-15°C a +70°C

Material

Cuerpo compuesto

Obturador acero inoxidable

Aplicaciones

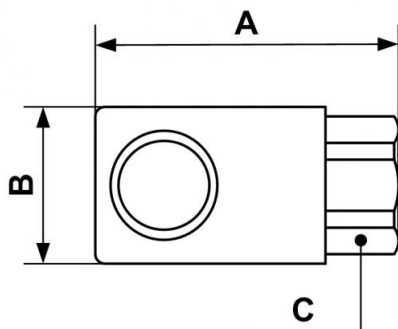
Ambientes corrosivo

Ventaja

Anti-rayaduras

Descripción

Referencia	Rosca hembra BSPP
PROXI 061101	G 1/4
PROXI 061102	G 3/8
PROXI 061103	G 1/2



Dimensions

Referencia	A mm	B mm	C mm
PROXI 061101	54	28	23
PROXI 061102	62	28	23
PROXI 061103	65	28	25