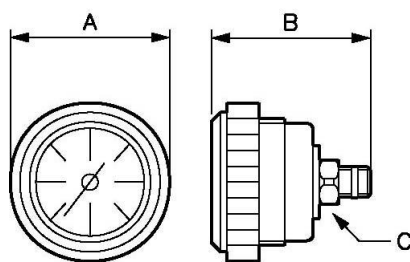


## Manómetro integrable con collarín redondo Ø 63 mm



### Descripción

Referencia	Graduación (bar)	Fijación rosca macho BSP	Material
<b>MT IA1063V</b>	0 - 10	G 1/4	Limbo de vidrio compatible con solventes
<b>MT IA1663V</b>	0 - 16	G 1/4	Limbo de vidrio compatible con solventes



### Dimensions

Referencia	A mm	B mm	C mm
<b>MT IA1063V</b>	72	52	14
<b>MT IA1663V</b>	72	52	14