

Tapón hexagonal cilíndrico rosca macho - A20



Rosca macho BSPP

G 1/8

Apriete

Llave BTR de 5

Presión de uso

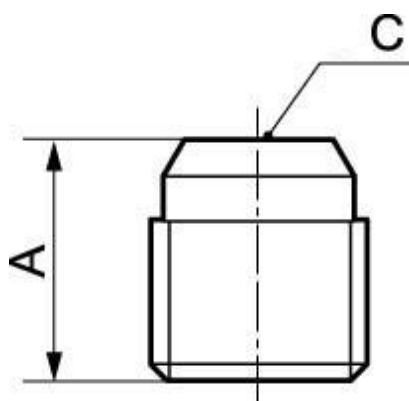
0 a 15 bar

Material

Latón y latón niquelado

Descripción

Referencia	Rosca macho BSPP	Apriete
A20 18	G 1/8	Llave BTR de 5
A20 14	G 1/4	Llave BTR de 6
A20 38	G 3/8	Llave BTR de 8
A20 12	G 1/2	Llave BTR de 10



Dimensions

Referencia	A mm	C mm
A20 18	8	5
A20 14	10	6
A20 38	10	8
A20 12	12	10