

Tapón hexagonal rosca macho cónico - A18



Rosca macho BSPT

R 1/8

Presión de uso

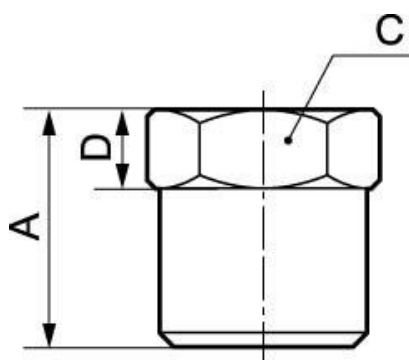
0 a 15 bar

Material

Latón y latón niquelado

Descripción

Referencia	Rosca macho BSPT
A18 18	R 1/8
A18 14	R 1/4
A18 38	R 3/8
A18 12	R 1/2
A18 34	R 3/4



Dimensions

Referencia	A mm	C mm	D mm
A18 18	12	10	4.5
A18 14	15	14	4.5
A18 38	16	17	4.5
A18 12	17	22	5.5
A18 34	21	27	5.5