

## Codo macho cónico / hembra cilíndrica - A10



### Rosca macho BSPT

R 1/8

### Rosca hembra BSPP

G 1/8

### Presión de uso

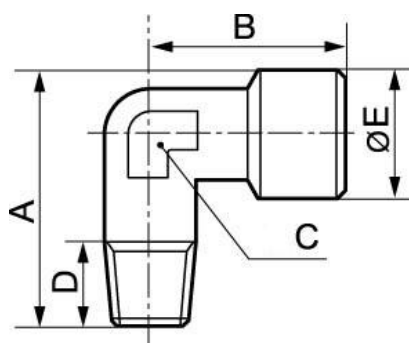
0 a 15 bar

### Material

Latón y latón niquelado

## Descripción

Referencia	Rosca macho BSPT	Rosca hembra BSPP
<b>A10 1818</b>	R 1/8	G 1/8
<b>A10 1414</b>	R 1/4	G 1/4
<b>A10 3838</b>	R 3/8	G 3/8
<b>A10 1212</b>	R 1/2	G 1/2
<b>A10 3434</b>	R 3/4	G 3/4
<b>A10 0101</b>	R 1	G 1



### Dimensions

Referencia	A mm	B mm	C mm	D mm	E mm
<b>A10 1818</b>	24.5	20.5	10	8	13.5
<b>A10 1414</b>	32	26	13	12	17
<b>A10 3838</b>	36.5	30	15	12	20.5
<b>A10 1212</b>	44	36	20	16	25.5
<b>A10 3434</b>	49	36.5	25	16	32
<b>A10 0101</b>	58.5	45	30	16	39