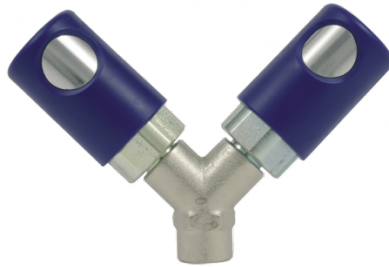


Distribuidor fijo de 2 direcciones rosca hembra cilíndrica



Rosca hembra BSPP

G 1/4

Tecnología

Desconexión con botón

Presión de uso

0 a 12 bar

Caudal a 6 bar

800 l/min ($\Delta P = 0,6$ bar)

Temperatura

-15°C a +70°C

Material

Cuerpo compuesto

Ventaja

Anti-rayaduras

Descripción

Referencia

Rosca hembra BSPP

IRC 068101

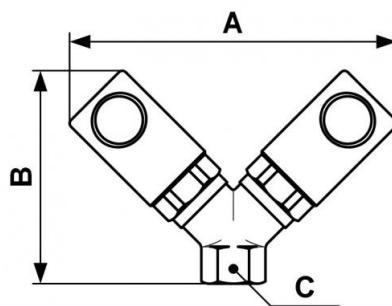
G 1/4

IRC 068102

G 3/8

IRC 068103

G 1/2



Dimensions

| Referencia | A mm | B mm | C mm |
|-------------------|------|------|------|
| IRC 068101 | 116 | 77 | 23 |
| IRC 068102 | 120 | 82 | 23 |
| IRC 068103 | 128 | 93 | 23 |