

# Aplique mural rosca hembra - 1 enchufe y purga - Perfil European - Paso 7,4 mm



## Entrada rosca hembra

### BSPP

G 1/2

## Salida 1 enchufe

ESI 07

## Tecnología

Seguridad anti latigazo "one push"

## Presión de uso

2 a 12 bar

## Caudal a 6 bar

1 820 l/min ( $\Delta P = 0,6$  bar)

## Paso

7,4 mm

## Temperatura

-15°C a +70°C

## Material

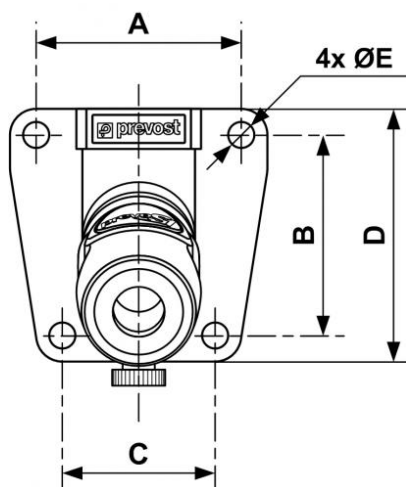
Cuerpo compuesto

## Ventaja

Anti-rayaduras Antiestático

## Descripción

Referencia	Entrada rosca hembra BSPP	Salida 1 enchufe
<b>ESI 071103WK</b>	G 1/2	ESI 07



### Dimensions

Referencia	A mm	B mm	C mm	D mm	E mm
<b>ESI</b> <b>071103WK</b>	51	50	38	63	6.5