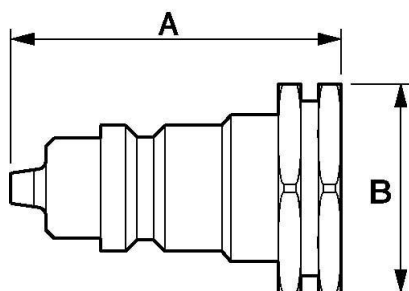


Conectores hidráulicos intercambiables - Obturación de chapaleta



Entrada rosca hembra BSPP G 1/4	Ø nominal (mm) 6	Caudal (nominal en l/min) 12	Presión máx de uso (bar) 400
Perfil Intercambiable	Tecnología Cierre de bolas	Temperatura -25°C a +100°C	Material Cuerpo: acero
Aplicaciones Industria, Agrícola	Conexión Semi-automático		

Descripción				
Referencia	Entrada rosca hembra BSPP	Ø nominal (mm)	Caudal (nominal en l/min)	Presión máx de uso (bar)
HCG 066101	G 1/4	6	12	400
HCG 106102	G 3/8	10	23	300
HCG 206104	G 3/4	20	106	250



Dimensions

Referencia	A mm	B mm
HCG 066101	38	19
HCG 106102	42.5	24
HCG 206104	57	34